

QUIN

Evoluzione: Giornata inizialmente soleggiata sui settori occidentali, variabile ad est. Nel pomeriggio formazione di temporali su Orobio e Garda, in sconfinamento alle vicine pianure, ma in possibile estensione serale anche più ad Ovest. Temperature in lieve calo, massime intorno ai 21-23°C.

Temperature:

Stabili

Venti:

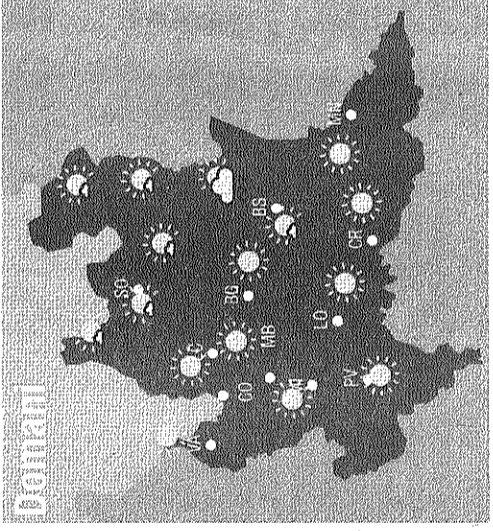
In pianura: deboli da NNO; A 2000 m: forti da N; A 3000 m: deboli da N.

Effemeridi

05:51

tramonta

20:47



SEI

Evoluzione: Giornata ancora variabile, specie al mattino e sulle zone di medio-bassa pianura, a causa di correnti orientali umide nei bassi strati. Nel pomeriggio un po' di instabilità sui rilievi orientali, con locali acquazzoni temporaleschi, maggior soleggiamento altrove. Massime sui 20°.

Temperature:

Stabili

Venti:

In pianura: deboli da E; A 2000 m: moderati da NNO; A 3000 m: moderati da ONO.

Effemeridi

05:50

tramonta

20:48

NUMERI E LINK UTILI

Soccorso sanitario	118	ASSISTENZA	02.8911771
Guardia medica	02.34567	Anziani	02.89127882
Fattori sociali	02.33631	Ortopedico	02.326781
Poliziotto	02.35031	Osterico	02.37991
San Paolo	02.40221	Antiveleni	02.66101029
San Raffaele	02.31841	Uslioni	02.64442381
Servizio medico-pediatrico a domicilio	02.87366070	SOGGORSO STRADALE	80.3116
Chiesa di Milano	www.chiesadimilano.it	A.C.I. Milano	
Comune	www.comune.milano.it		
Provincia	www.provincia.milano.it		
Regione	www.regione.lombardia.it		
Asl	www.asl.milano.it		

112 Numero unico di emergenza
Provincia di Bergamo, Como, Lecco, Milano, Monza e Varese

Carabinieri 112
Polizia di Stato 113
Polizia Stradale 02.326781
Vigili del Fuoco 115
Guardia di finanza 117
Vigili urbani 02.77271

BIBLIOTECHE MILANO
per informazioni: 800.880066
Comune 02.02.02
Gas 02.5255
Elettricità Aem 800.933.301
Elettricità Enel 800.908.860
Acquedotto 02.94772000
Amsa 800.332299

Chiese di periferia La fede si fa presente Convegno sui nuovi edifici sacri

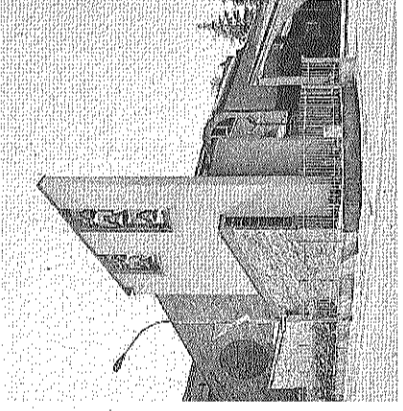
LEONARDO SERVADIO

Luogo per la conservazione dell'identità. Occasione di apertura all'alterità. Sono le chiese nuove di periferia, secondo gli assessori alla cultura della Regione Lombardia e del Comune di Milano, Cristina Cappelletti e Filippo Del Corno. Se n'è parlato ieri al convegno «Arte nelle periferie: la sfida della contemporaneità» nel grattacielo Pirelli per tirare le somme del primo anno in cui s'è svolta l'iniziativa «Itinerari delle chiese contemporanee».

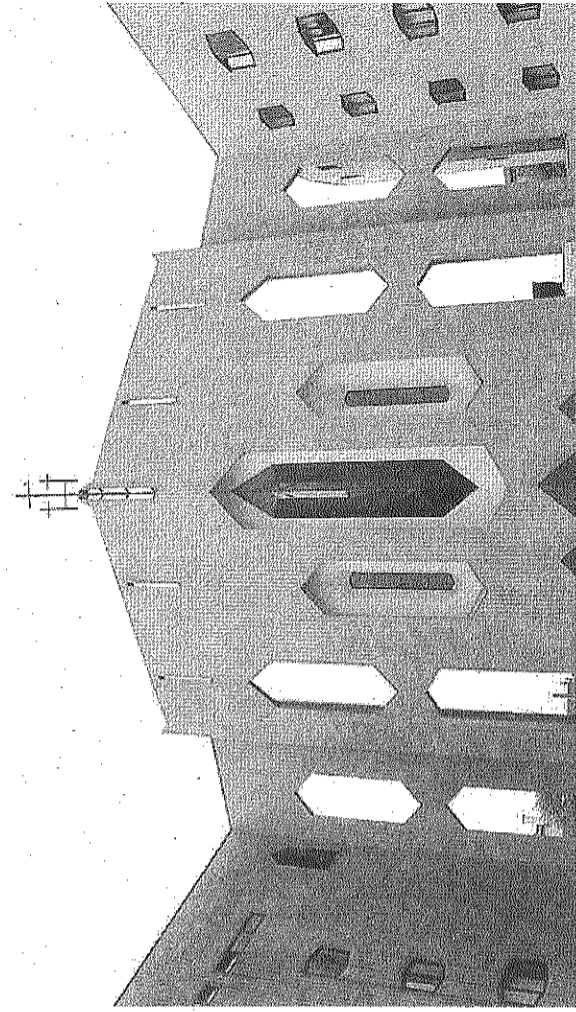
Il suo scopo è stato messo a fuoco da monsignor Luca Bressan, vicario episcopale per la Cultura della diocesi di Milano: «Radunare tanti in un solo popolo», ha detto citando il cardinale arcivescovo Angelo Scola. Perché così si aiutano i cristiani ad abitare in modo nuovo le chiese pensate per annunciare la buona novella nel presente

e, rivisitandole attraverso le musiche liturgiche contemporanee proposte dal coro Dalakopen, si aprono prospettive che ne evidenziano le potenzialità di dialogo con chi proviene da altre tradizioni. Gli «Itinerari» hanno preso avvio con Expo nel 2015 e sono continuati, ha ricordato il loro organizzatore Carlo Penati, proponendo diversi incontri, i più recenti dei quali si sono svolti nella chiesa di San Francesco al Foppinno (opera di Gio Ponti) e di San Giovanni Battista a Legnano (opera di Riccardo Castiglioni).

Ma perché le chiese recenti spesso non sono comprese, ha chiesto Pietro Petrarola ai relatori, «mentre tanta è la partecipazione emotiva verso le chiese medievali». Pierangelo Sequeri, presidente della Facoltà teologica dell'Italia settentrionale, ha risposto che la riscoperta del luogo sacro può avvenire ove questo torni a evocare il senso del mistero. E lo storico Giorgio Zanchetti



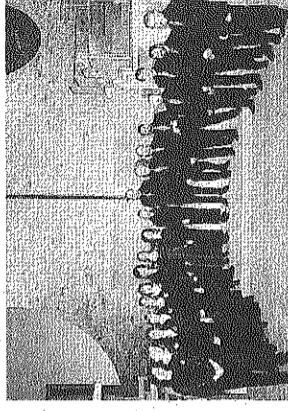
ha evidenziato che oltre all'architettura, l'arte ha un ruolo rilevante nel rendere eloquenti i luoghi. Ma raro è l'incontro tra arte e architettura. Un esempio in cui questo avviene è la storica chiesa dei gesuiti, San Fedele: An-



A lato: San Francesco d'Assisi al Foppinno, a Milano, opera di Gio Ponti. Sulla sinistra: la chiesa di San Giovanni Evangelista, a Legnano, progettata da Richino Castiglioni. Sotto: il coro Dalakopen

Milano

L'arte e l'architettura sacra contemporanee fra identità e alterità, liturgia e dialogo con la città plurale



sistito sulla rilevanza della committenza montiniana negli anni '50, che ha permesso che tante chiese dell'allora periferia fossero disegnate da architetti oltremontani ma allora ignoti (quali Figini e Pollini), Anna Detheridge ha spiegato che o-

ra si richiede non tanto una committenza illuminata, quanto un'attivazione del basso. Che è quanto fanno gli «architetti condotti» messi in campo da Renzo Piano: nel 2015 questi, coordinati da Marco Ermeneini, hanno dialogato con la cittadinanza per studiare sistemi per valorizzare le case del Giambellino, che da quando furono costruite nel 1939 mai hanno conosciuto interventi manutentivi. Al contrario di quanto sta avvenendo nella vecchia distilleria dove la Fondazione Prada ha definito un centro culturale nella periferia sud della città, illustrato da Andrea Goffo.

C'è un cuore nascosto nelle periferie: con iniziative quali quella degli «Itinerari delle chiese contemporanee» più che la loro riscoperta si promuove la loro valorizzazione. Per informazioni: www.dalakopen.it.

© RIPRODUZIONE RISERVATA